



# Câmara Municipal de Laranjeiras do Sul - Paraná

CNPJ 78.119.336/0001-65

Exmº. Srº.

**JOVANILDO VIOLA**

DD. Presidente da Câmara Municipal

Nesta.

Laranjeiras do Sul, 03 de Novembro de 2025.

O Vereador que a presente subscreve, usando das atribuições legais que o cargo lhes confere, em especial o inciso III do artigo 67, inciso XI do artigo 86 e artigo 97 do regimento interno, vem mui respeitosamente, perante a presença de Vossa Excelência, para que após ouvido o Douto Plenário, seja enviado ofício ao Poder Executivo Municipal para o que segue:

## **INDICAÇÃO N.º 970/2025.**

**Súmula:** Solicita do Poder Executivo, seja realizado o **rebaixamento do final da Rua Paranaguá, em frente ao nº 433, no Loteamento Santo Antônio de Pádua, e, posteriormente, o calçamento e/ou pavimentação asfáltica.** Tal pedido se faz necessário para que os veículos possam chegar até a referida propriedade, pois, em razão da situação atual, ela encontra-se sem acesso. a pedido da senhora Doralina. Conforme fotos em anexo.

**INDICAMOS**, na forma regimental, e após ouvido o plenário desta Casa, seja oficiado o Poder Executivo que determine, junto ao seu departamento competente, estudos e providências que se fizerem necessárias para o caso.

Na expectativa da tomada das devidas e necessárias providências e o atendimento com a máxima urgência e brevidade possível esta solicitação, desde já antecipamos nossos agradecimentos.

Atenciosamente,

  
MIRO XAVIER  
Vereador

Fone/Fax: (42) 3635-6861 – (42) 3635-4308

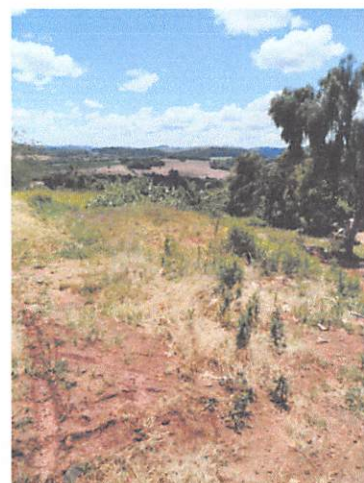
[www.camara.pr.gov.br](http://www.camara.pr.gov.br) – [camara@cmls.pr.gov.br](mailto:camara@cmls.pr.gov.br)

Palácio do Território do Iguaçú - Praça Rui Barbosa - Rua Sete de Setembro - Nº 1 - Centro - CEP: 85301-070  
Laranjeiras do Sul - PR



# Câmara Municipal de Laranjeiras do Sul - Paraná

CNPJ 78.119.336/0001-65



Fone/Fax: (42) 3635-6861 – (42) 3635-4308

[www.camara.pr.gov.br](http://www.camara.pr.gov.br) – [camara@cmls.pr.gov.br](mailto:camara@cmls.pr.gov.br)

Palácio do Território do Iguaçu - Praça Rui Barbosa - Rua Sete de Setembro - Nº 1 - Centro - CEP: 85301-070  
Laranjeiras do Sul - PR